

Guérin-Méneville, F. É.

1829-1843.

**Iconographie du règne animal de G. Cuvier. Crustacés.
Paris, J. B. Baillière.**

48 p., 35 pl.

Prosopistoma variegatum Latr., named on p. 40, fig. 4 on plate 34, but all notes concern a specimen from France, "la Seine, près de Saint-Germain" collected at the end of June 1842, by M. Montandon, thus making the reference most likely 1843.

It matters little whether *Prosopistoma variegatum* or *Prosopistoma pennigerum* is illustrated, as the figure is too small and too vague for any identification. {Jan Peters 2009}

August 2009. Material downloaded from

<http://www.biodiversitylibrary.org/item/28193>

but details were downloaded from

<http://images.mobot.org/>

as in

http://images.mobot.org/viewer/saveimage.asp?imageURL=http://www.archive.org/download/iconographiedur00gu/iconographiedur00gu_flippy.zip/0123.jpg&imageDetailURL=http://www.archive.org/download/iconographiedur00gu/iconographiedur00gu_jp2.zip/iconographiedur00gu_jp2/iconographiedur00gu_0123.jp2

Planches.

34.

gny. 1 *c.* Patte de la première paire, ou première mâchoire. (*b.* Hanche. *c.* Cuisse. *c'* Second article de la cuisse. *d.* Jambe. *d'* Second article de la jambe. *f.* Tarse.) 1 *d.* Cinquième mâchoire. (Les mêmes lettres indiquent les mêmes parties. *c'* Division extérieure d'une patte bifide). 1 *e.* Demi-lèvre inférieure ou patte de la septième paire. (D'après Savigny.)—Hab. l'Amérique.

Nota. M. Van Der Høeven a publié un excellent Mémoire sur le genre *Limule*. On en trouve une analyse dans la Revue Zoologique de la Société Cuvierienne, 1840, p. 176.

Fig. 2. S.-G. APUS. Scop. Latr. IV. 179. A. CANCRIFORME.
Apus cancriformis. Cuv. Latr.

2 *a.* Son corps très-grossi et vu en dessous. 2 *b.* Chaperon. 2 *c.* Langue. 2 *d.* Mandibule. 2 *e.* Première mâchoire. 2 *f.* Seconde mâchoire.—Hab. les environs de Paris.

Fig. 3. S.-G. LÉPIDURE. Leach. Latr. IV. 182. L. PROLONGÉ.
Lepidurus productus. Lam.

Hab. Paris.

Fig. 4. S.-G. PROSOPISTOME. Latr. P. VARIÉ.
Prosopistoma variegatum. Latr.

Hab. Madagascar.

Nota. M. Latreille a publié un Mémoire sur ce crustacé curieux dans les nouvelles Annales du Muséum, t. 2, p. 23, quelques jours avant sa mort. Il parle du *Binocle à queue en plumet*, de Geoffroy, crustacé qu'il n'a pas vu en nature et que personne n'avait vu depuis Geoffroy. M. Montandon, l'un des entomologistes les plus zélés de la capitale, a enfin trouvé ce curieux animal dans la Seine, près de Saint-Germain, vers la fin de juin 1842. Il était caché sous une pierre à moitié submergée. Le *Binocle à queue en plumet* est transparent et incolore, et, pour l'apercevoir, il faut saisir le moment où il s'élève sur ses pattes et où il fait une espèce de mouvement de soufflet.

SECONDE FAMILLE. — LES SYPHONOSTOMES.

GENRE ARGULE (*ARGULUS.* Mull.).

35. *Fig. 1.* S.-G. ARGULE. Mull. Latr. IV. 190. A. FOLIACÉ.
Argulus foliaceus. Lin.

N.

	TEXTE.	PL.	FIG.		TEXTE.	PL.	FIG.
Naxia serpulifera, Milne Edw.	9	8	2	Nephrops norwegicus, Lin.	14	19	1
Nebalia Geoffroyi, Milne Edw.	36	32	2	Nicothoa astaci, Milne Edw.	43	35	12
Nelocira Swainsonii, Leach.	27	29	6	Nøsea bidentata, Leach.	31	30	2
Nemesis lamna, Risso, Roux.	43	35	11				

O.

Oëthra depressa, Lam.	11	12	3	Orchestia Fischerii, Milne Edw.	22	26	3
Oniscus cylindricus, Montagu.	32	30	7	— gammarella, Herbst.	22	26	4
— murarius, Fabr.	35	31	6	Orithyia mamillaris, Fabr.	5	1	2

P.

Pagurus clypeatus, Oliv.	12	16	3	Pilumnus aculeatus, Say.	6	3	2
— guttatus, Oliv.	12	16	2	Pinotheres villosulus, Guér.	7	4	6
Palæmon squilla, Lin.	16	22	1	Pisa serpulifera, Milne Edw.	9	8	2
Palinurus Ricordi, Guér.	13	17	2	Plagusia depressa, Latr.	8	6	2
Pandarus Boscii, Leach.	42	35	5	Podophthalmus vigil, Lam., Latr.	6	1	3
— Cranchii, Leach.	41	35	3,4	Pontonia custos, Forsk, Guér.	15	21	2
Parthenope horrida, Fabr.	8	7	1	Porcellana platycheles, Penn.	13	18	2
Pasiphæa distincta, Guér.	16	22	3	— punctata, Guér.	13	18	1
— sivado, Risso.	16	22	3	Porcellio Olivieri, Guér,	25	31	8
Penæus villosus, Guér.	15	20	1	— scaber, Latr.	35	31	7
Pericera trispinosa, Milne Edw.	9	8	3	Praniza maculata, Westw.	24	27	10
Phronima atlantica, Guér.	21	25	4	Processa edulis, Risso.	15	20	3
Phyllosoma brevicorne, Leach.	21	25	3	Pronima solitaria, Guér.	21	»	«
— commune, Leach.	20	25	1	Prosopistoma variegatum, Latr.	40	34	4
— Reynaudii, Guér.	21	25	2	Pterygocera arenaria, Latr.	23	27	5

R.

Ramipes testudinarius, Latr.	12	15	3	Ranina serrata, Lam.	11	14	3
------------------------------	----	----	---	----------------------	----	----	---

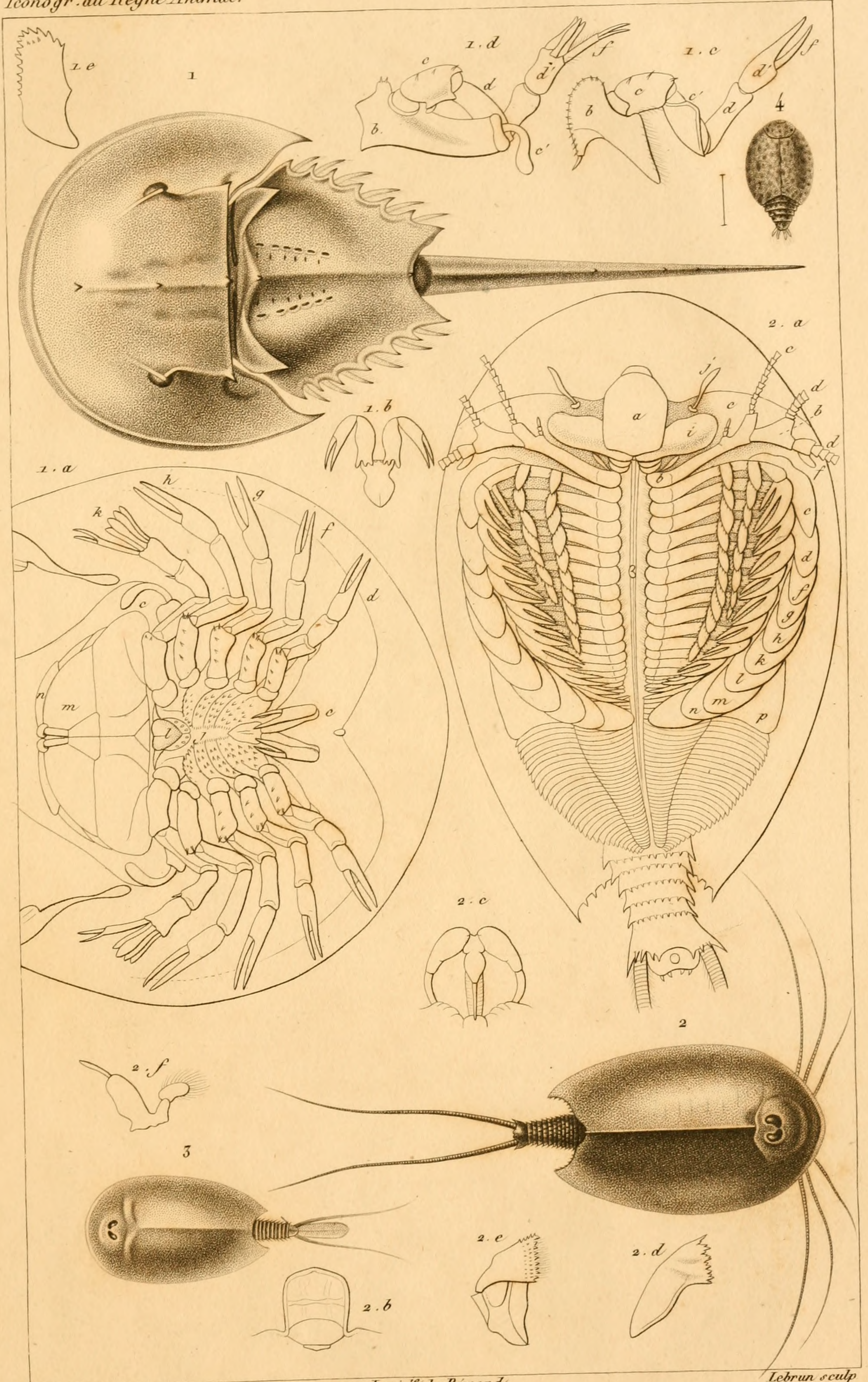
S.

Scyllarus latus, Latr.	12	17	1	Sphæroma tomentosum, Guér,	27	«	«
Sphæroma Boryi, Guér.	31	«	«	Squilla stylifera, Latr.	19	24	1
— gigas, Leach.	31	«	«	Stenocionops cervicornis, Herbst.	9	8 b.	3
— globator, Pallas, Guér.	30	«	«	Stenorynchus phalangium, Leach.	10	11	2
— serratum, Fabr.	27	30	1	— tenuirostris, Leach.	10	11	3
— serratum, Fabr., Guér.	30	«	«				

T.

Talitrus platycheles, Guér.	22	26	5	Themisto Gaudichaudii, Guér.	22	25	7
Thalamita Admetes, Herbst.	6	1	4	Thia polita, Leach.	6	2	3
— crenata, Milne Edw.	6	1	4	Thysanopodus elongatus, Guér.	19	23	5
Thalassina scorpionoides, Herbst.	14	18	4	— tricuspidatus, Edw. M.	18	23	4
Thelphusa fluviatilis, Latr.	7	3	4	Tylos armadillo, Latr.	35	31	4
— indica, Latr.	7	3	3	Typhis ferus, Milne Edw.	24	27	8,9





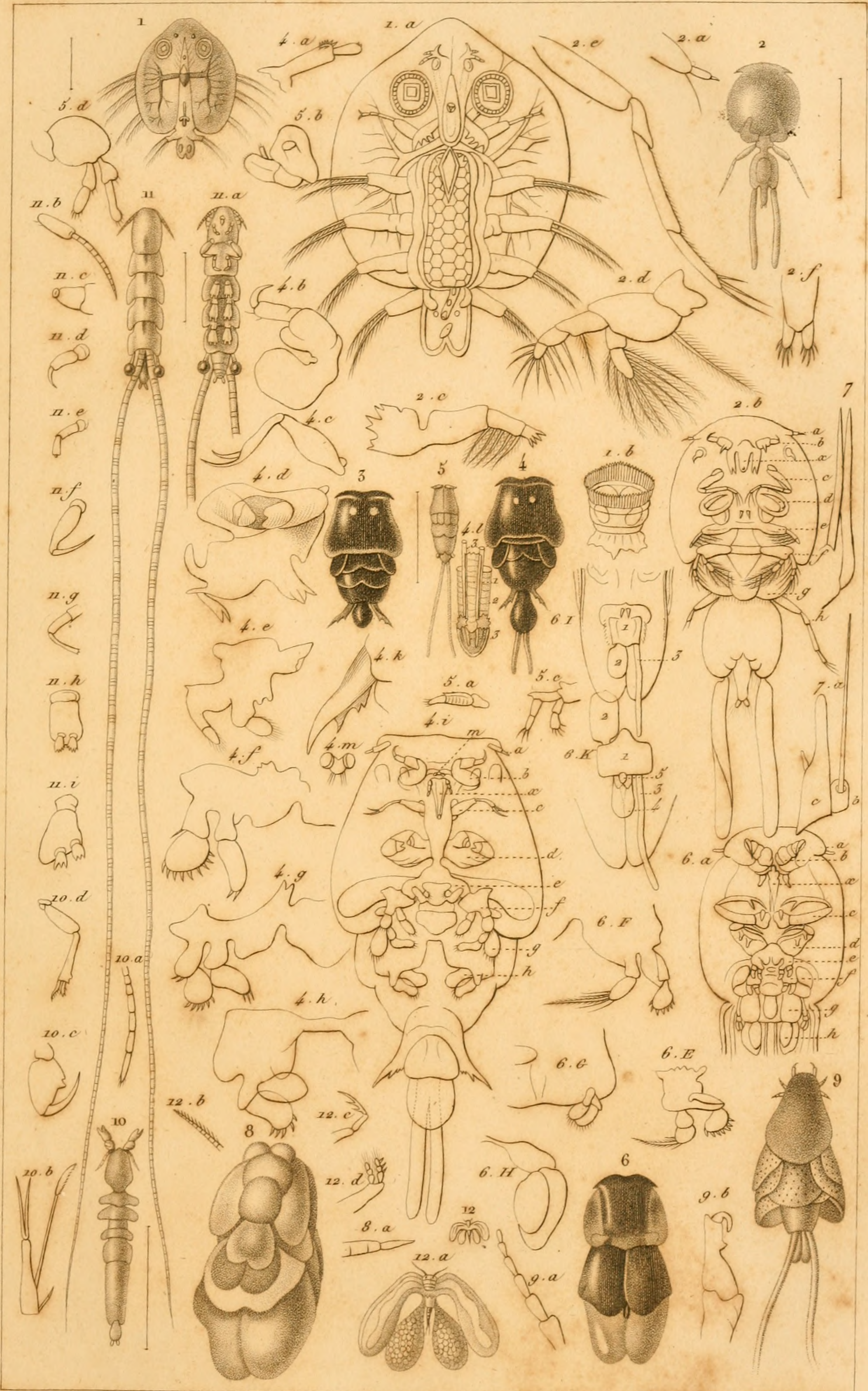
H. Guérin p. Février 1837.

Impr^{ie} de Remond.

Lebrun sculp

1. *Limulus polyphemus*, Lin. 2. *Apus cancriformis*, Cuv. 3. *Lepidurus productus*, Lam.

4. *Prosopistoma variegatum*, Latr.



E. Guérin p^l Mars 1837.

Impr^{ie} de Rémond.

Giraud sculp.

1. *Argulus foliaceus*, Lin. 2. *Caligus piscinus*, L. 3. *Pandarus* (*Pterygopoda*, Lat.) *Cranchii*, Leach ♂. 4. *Pand. Cranchii* ♀ 5. *Pend. Boscii*, Leach. 6. *Dinematura coleoptrata* Guér. 7. *Dét. du Dinemat alata*, Burm. 8. *Cecrops Latreillii*, Leach 9. *Anthosoma Smithii*, Leach. 10. *Dicheles-
tium slurionis*, Herm. 11. *Nemesis lamna*, Roux. 12. *Nicothoe Astaci*, Aud.